

GDAW 型隔爆电磁单向阀

Explosion isolation solenoid check valve

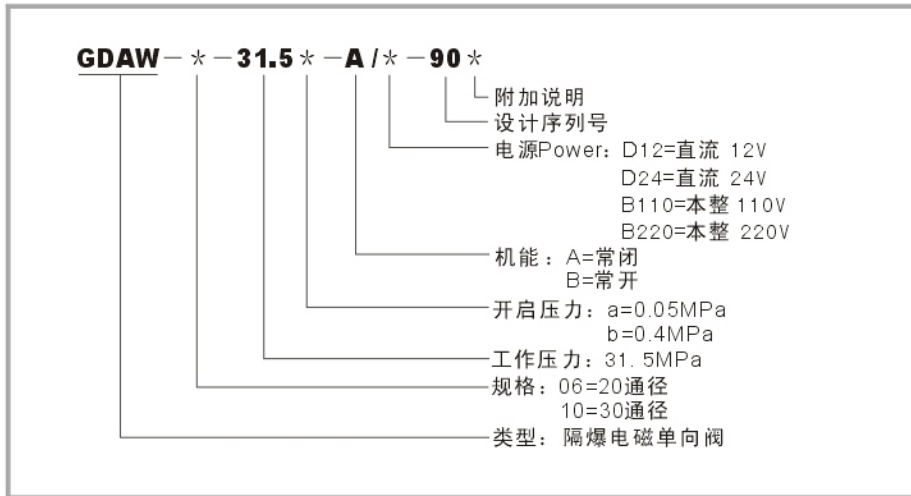


本阀是隔爆型电磁单向阀，是在液控单向阀控制油路上串联一个隔爆电磁换向阀而构成的电液控制单向阀。它有反向截止功能，由电信号操作控制油路通断，使液流正向导通或截止。

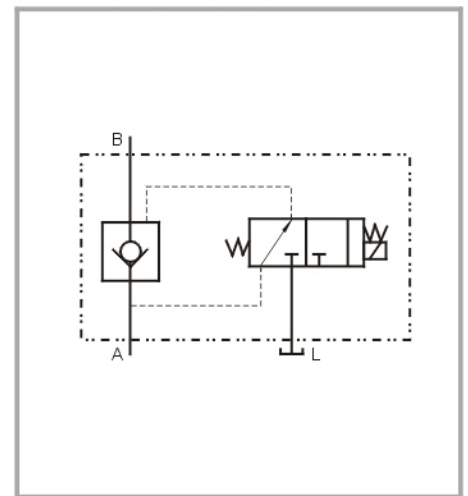
技术参数 technical specification

规格	06	10
流量 l/min	100	170
液压介质	矿物质液压油、磷酸脂液压油	
介质温度范围 °C	-20~70	
介质粘度范围 mm ² /s	2.8~100	
工作压力 MPa	31.5	
适用电压 V	直流24，交流220/50Hz	

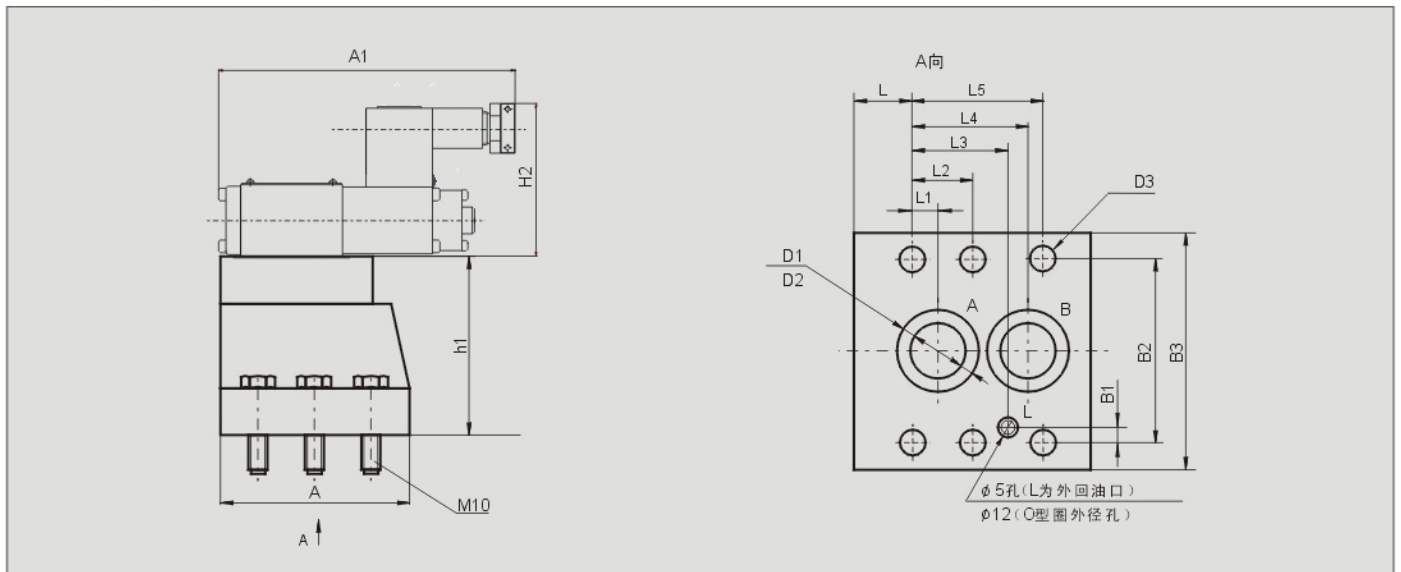
型号说明 model instruction



机能符号 code symbol



外形及安装尺寸 mounting size



型号	L	L1	L2	L3	L4	L5	B1	B2	B3	D1	D2	D3	h1	h2	A	A1
GDAW-06	25	11.1	0	39.7	49.2	60.3	6.4	79.4	102	24	35	11	145	103	101	201
GDAW-10	27	16.7	42.1	59.5	67.5	84.2	3.8	96.8	120	32	41	11	160	103	122	201